



Unsere Frühlingswochen 2012 - 7=6
7 Tage wohnen, nur 6 Tage bezahlen in der Zeit vom 16. 04. - 25. 04. 2012 

Residence Erdbeergarten				Preise in EURO 2012		
Vorsaison 16.04. - 22.06.12				Winter 08.01. - 23.03.12		
Nachsaison 22.10. - 11.11.12				Ostern 24.03. - 15.04.12		
Frühjahr, Sommer und Herbst: Mindestaufenthaltsdauer 4 Tage				Sommer 23.06. - 21.10.12		
				Winter: Mindestaufenthalt 7 Tage		
Typ	A	B	C/D/E	A	B	C/D/E
2 Pers.	46	50	51	56	60	61
3 Pers.	56	59	63	66	69	73
4 Pers.	66	67	73	76	77	83
5 Pers.	-	77	83	-	87	93
6 Pers.	-	-	93	-	-	103
Endreinigung	26	26/36	26/36	26	26/36	26/36

Die Preise verstehen sich pro Tag und Wohnung inklusive aller Abgaben, Frischbrötchenservice, kostenloser Fahrradverleih, 'Guest-Card', Freier Eintritt ins Erlebnis- und Spaßbad von Naturns

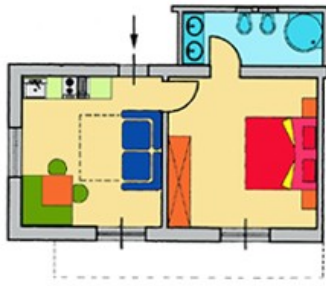
1 Kind bis 3 Jahre wohnt gratis.

Hochstuhl und Kinderbettchen stellen wir Ihnen kostenlos zur Verfügung.

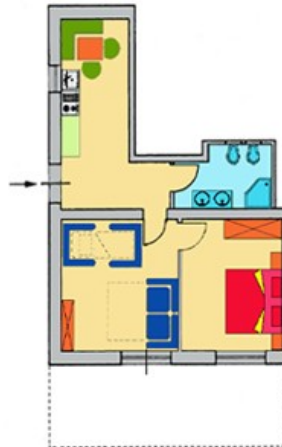
Die **gesamte Wäsche** ist vorhanden:

- Tischwäsche, Handtücher, Badetücher und Geschirrtücher können 2 mal wöchentlich gewechselt werden.
- Bettwäsche kann 1 mal wöchentlich gewechselt werden
- Alle Küchen verfügen über eine Essecke, Ceranfeld mit 4 Kochfeldern, Kühlschrank, Kaffeemaschine, Wasserkocher.
- Waschmaschine vorhanden, pro Waschgang werden € 3,00 berechnet

Typ A



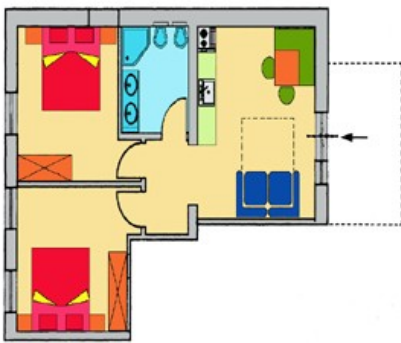
Typ B



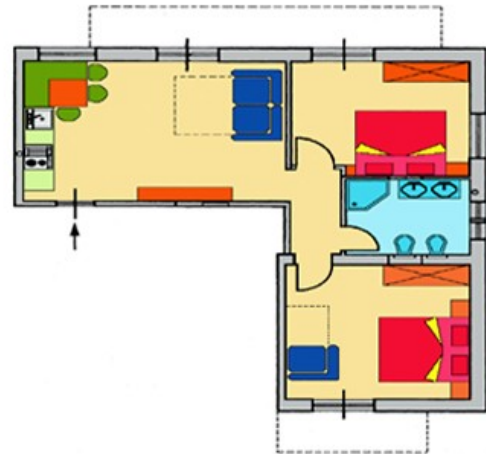
Typ C



Typ D



Typ E



Wohnungstypen:

- Appartement Typ A (35 m²) in der 2. Etage – von 2 bis max. 4 Personen
- Appartement Typ B (47 m²) im Parterre – von 2 bis max. 5 Personen
- Appartement Typ C (54 m²) in der 3. Etage – von 2 bis max. 5 Personen
- Appartement Typ D (50 m²) im Parterre – von 2 bis max. 6 Personen
- Appartement Typ E (58 m²) in der 2. Etage – von 2 bis max. 7 Personen

Buchung und Anzahlung:

Bei einer Buchung gilt die schriftliche Bestätigung mit dem Eingang eines Angebotes in Höhe von 100 – 250 € je nach Wohnung.

Die Bezahlung kann in bar oder mittels Banküberweisung während Ihres Aufenthaltes erfolgen.

Bei verspäteter Anreise oder verfrühter Abreise wird die gesamte Zeit verrechnet, falls die Wohnung nicht weitervermietet werden kann.

Bei Stornierung des gebuchten Aufenthaltes gelten generell die EU-Normen.



Freier Eintritt ins Erlebnis- und Spaßbad von Naturns

Schließungszeiten des Erlebnisbades *: vom 02. 05. bis 16. 05. und 10. 09. bis 21. 09. 2012

Guest-Card*:

Mit der Guest-Card können Sie an Veranstaltungen, welche vom Tourismusverein Naturns organisiert werden **kostenlos teilnehmen**, wie Sportangeboten, kunst- und kulturgeschichtliche Führungen durch Naturns und geführte- und naturkundliche Wanderungen.

Außerdem erhalten Sie in Naturns und in der Region Meraner Land **Ermäßigungen** bei: Sesselliften, Seilbahnen, Museen, Weinkellereien, Schwimmbädern, Reiten, Fahrradverleih, Kegeln, Tennis, Golf, Minigolf, Skiverleih, Paragliding, Reiten, u.v.m.

Wochenprogramm* des Tourismusvereins Naturns

Kostenlose Teilnahme mit der Naturnser Guest-Card, welche Sie von uns kostenlos erhalten!

Panoramawanderung: Bei einer leichten Wanderung erfahren Sie Interessantes über Wander- und Freizeitmöglichkeiten in und um Naturns

Nordic Walking Schnupperkurs: Einführung und eine geeignete Tour für Einsteiger, ca. 2 Stunden, Stockverleih im Tourismusbüro

Naturparkquiz: Für schlaue Kids im Naturparkhaus in Naturns

Geführte Wanderung: Wöchentlich eine neue Wanderung in der Umgebung von Naturns

Kultur- und kunsthistorischer Erlebnispaziergang: Besichtigung der St. Prokulus Kirche, Prokulus Museum und Pfarrkirche St. Zeno (ca. 3 Std.)

Schatzsuche für Kinder: Findet in den Schulferien statt, mit Start im Tourismusbüro

Geführte Wanderung im Naturpark Texelgruppe: Verschiedene Wanderungen mit einer Gehzeit von ca. 4 Stunden im Naturpark Texelgruppe

Mobil-Card Meran für Naturns und Meran Umgebung* [Busfahrplan info](#)

Zu dem neuen Linienangebot gibt es eine spezielle "**Mobil-Card Meran**" für Naturns und Meran Umgebung, welche zum Preis von **9,00 € pro Person und Woche** erhältlich ist. Die Mobil-Card Meran ist KEINE Wertkarte, man kann also innerhalb von 7 Tagen beliebig oft damit fahren. Die Mobil-Card Meran ist im Tourismusbüro und beim Vermieter erhältlich.

* Änderungen möglich!

Residence Erdbeergarten Fallrohrweg 14 39025 Naturns Südtirol Italien

Tel. u. Fax: 0039 0473 667371

info@erdbeergarten.com

Skype: [00390473667371](https://www.skype.com/user/00390473667371)
